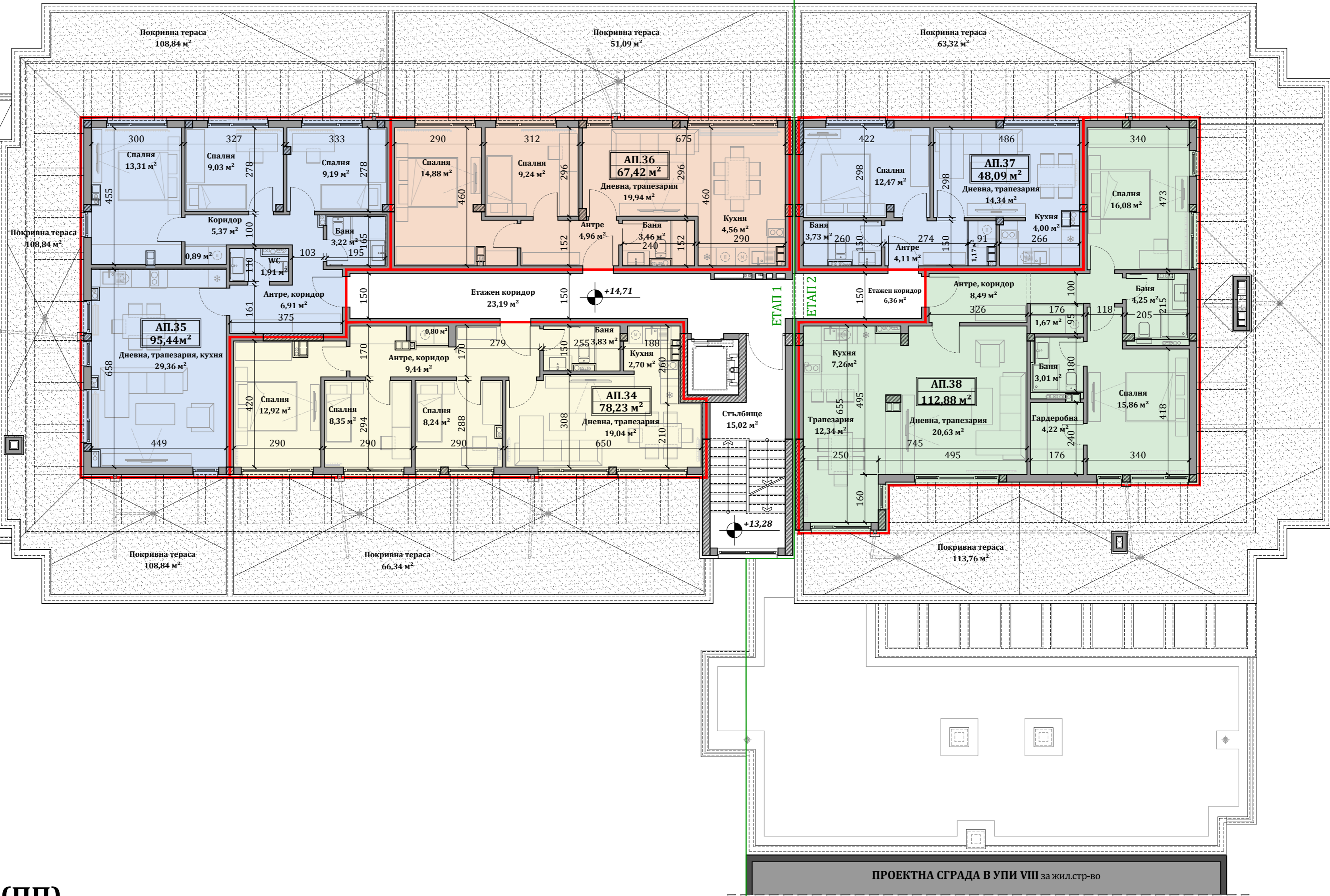


ЭТАП 1 ← → ЭТАП 2

ПРОЕКТНА СГРАДА В УПИ VII за граф. и КОО



ЗП ЕТАП 1 = 293,51 м²
 ЗП ЕТАП 2 = 170,42 м²
 ЗП ОБЩО = 463,93 м²

ПЛАН ЕТАЖ 5(ПП)

ПРОЕКТНА СГРАДА В УПИ VIII за жил.стр-во

ЭТАП 1 ← → ЭТАП 2

М 1:100