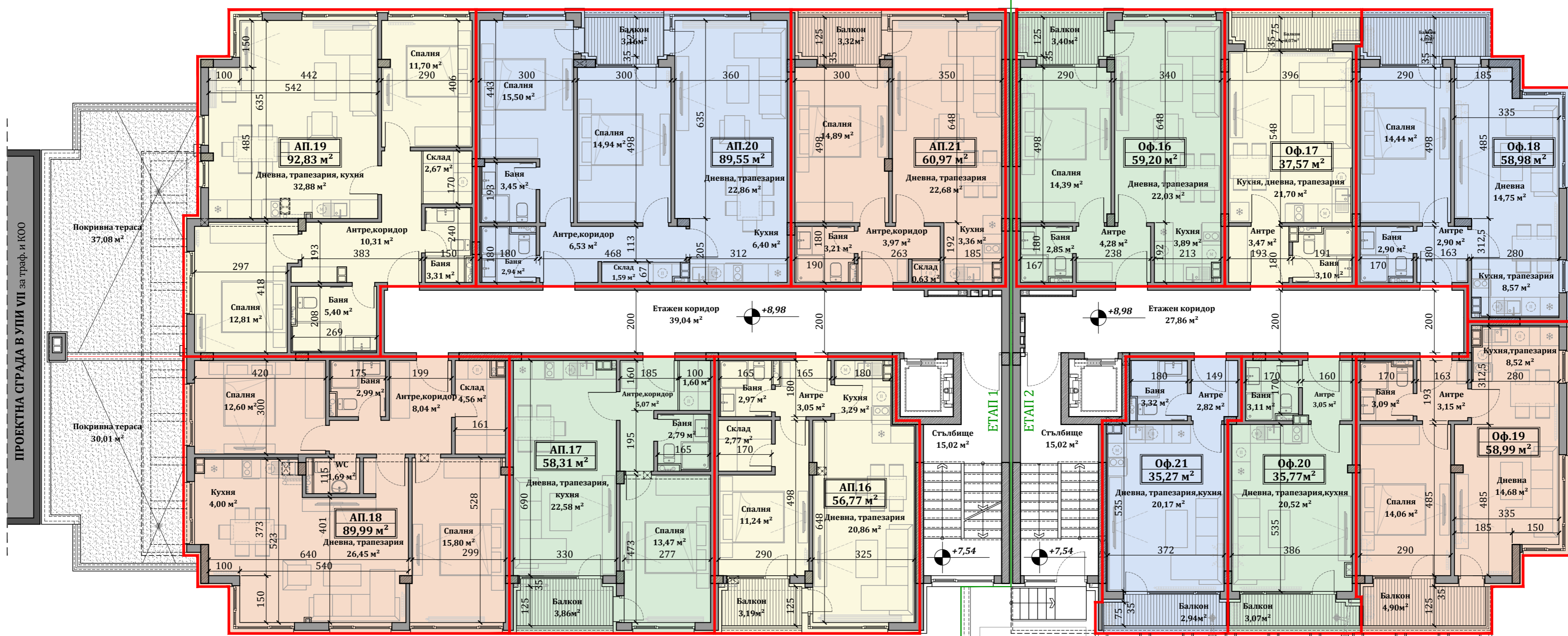


ЭТАП 1 ← ЭТАП 2



ЗП ЕТАП 1 = 518,86 м²
 ЗП ЕТАП 2 = 343,45 м²
 ЗП общо = 862,31 м²

ПЛАН ЕТАЖ 3

← ЭТАП 1 ЭТАП 2

ПРОЕКТНА СГРАДА В УПИ VIII за жил.стр-во

М 1:100